



IPC Hormann[®] GmbH
INDEPENDENT PRODUCT CONTROLLING

Ernst August Str. 10
29664 Walsrode
Teléfono: +49 (0) 5161 / 60 39 - 0
Fax: +49 (0) 5161 / 60 39 - 101
E-Mail: ipc@ipc-hormann.com
Web: www.IPC-Hormann.com

Sede Principal :
Alemania



Sr. Friedhelm Hormann

Ernst- August- Str. 10
D - 29664 Walsrode
Tel: +49 (0) 5161 6039 – 0
Fax: +49 (0) 5161 6039 - 101 / 102 / 103
ipc@ipc-hormann.com
Homepage: www.ipc-hormann.com

Oficina Moscu:
Rusia



Sr. Mark Engelhardt

Tel: +7 495 5455734
Fax: +7 495 5455736
Mobile: +7 495 7621492
E-mail: moscow@ipc-hormann.com

Oficina St. Petersburgo:
Rusia



Sra. Elena Shishevilova

Tel: +7 812 7035888 / 889
Fax: +7 812 7035888
Mobile: +7 812 9560153
E-mail: elenasem@ipc-hormann.com

Oficina Itajai:
Brazil



Sr. Jorge Irineu Hosang

Tel: +55 47 3348 5035
Fax: +55 47 3246 1304
Mobile: +55 47 8805 1591
E-mail: brasil@ipc-hormann.com.br

Oficina Buenos Aires:
Argentina



Sr. Ricardo Brendecke

Tel./Fax: +54 11 43730092
+54 11 43731230
Mobile: +54 9 11 61714221
E-mail: ipc-argentina@IPC-hormann.com.ar

Oficina Caracas:
Venezuela



Sr. Wellington Rodriguez

Mobile: +58 42 41557030
E-mail: rodriguez@ipc-hormann.com



IPC Hormann GmbH – Independent Product Controlling – es una de las líderes empresas de control de mercancía internacionales con sede principal en Walsrode, Alemania.

Nuestra oferta de servicio comprende exámenes de seguridad y calidad para el ramo agrícola, farmacéutico y químico. En este sentido realizamos el asesoramiento en lo que concierne la producción, el almacenamiento así como el medio de transporte hasta el control y la inspección, la garantía de calidad y la certificación de cualquier tipo de carga. Además realizamos análisis del material, controles de carga y de exportación según sus directrices.

Con nuestra presencia mundial y una red tensa de empresas, agencias y socios estamos en capaz de cumplir sus exigencias rápidamente y con eficacia. Así podemos ofrecer soluciones para cada tarea. Nuestro esfuerzo garantiza su seguridad, aumenta el valor añadido de sus productos y contribuye a su éxito en el mercado mundial.

Prestigiosas empresas del mundo entero forman parte de nuestra clientela, la cual atendemos por gran parte hace muchos años.

Confianza en nuestras prestaciones y formalidad nos han nombrado a un socio fiable en el sector de control de mercancías hace más de 10 años.



Preventiva reducción de riesgo
Documentación excelente

Comitentes :

Exportadores e importadores

Asegurantes

La industria productor (comprobaciones de materias primas, productos semiacabados)

Autoriadas y asociaciones humanitarias

Acreditación según el reglamento (UE) 612 / 2009,

acreditación según el reglamento (UE) 639/2003,

acreditación según DIN ISO 9001:2008

AEO certificado como participante comercial No. DE AE OF 10093



Alcance del servicio



Inspección de preembarque así como inspecciones de recarga y descarga
Fijación de cantidad, calidad y dictámenes de daño de productos agrícolas,
materias primas y alimentos como :

Productos carnales
Azúcar
Cereales
Productos lecheros
Leche en polvo
Vehículos de motor, piezas de repuesto etc.
Motores
Metales
Madera
Acero
Frutas / Verduras
Ganado
más productos a pedido

Muestreo según directrices internacionales para analizar ingredientes y substancias nocivas para la salud así como análisis microbiológicos.

Comprobación para acreditativos / bancos / negocios de compensación

Observación y gestión de riesgo para transportes internacionales con el objeto de la reducción de riesgos de transporte y pérdidas.

Asesoramiento / verificación de factibilidad con respecto a la producción, transporte y almacenaje en países en desarrollo y regiones en crisis.

Dictamen de exportadores y expedición de un certificado según el reglamento 612/2009 CE y 639/2003 CE

Auditoría de suministradores según ISO 9001, IFS, BRC y APPCC.

Líder empresa de control de mercancía con el enfoque en:

Productos agrícolas y comestibles / comisario de avería

Oficinas propias y succursales en el mundo entero con más de 730 especialistas y empleados preparados

Dictámenes fundidos / peritajes – analítica manteniendo la neutralidad

Para reportes ejemplares por favor visiten nuestra página web

<http://www.ipc-hormann.com>

Inspección y certificación según el reglamento CE No 612/2009

- ⇒ Ejecución de la inspección de la llegada y descarga de la mercancía en los lugares de transbordo y en el lugar de destino
- ⇒ Movilización del propio personal durante la ejecución de las inspecciones
- ⇒ Informaciones inmediatas en caso de incidentes imprevistos
- ⇒ Control del pago de aranceles conforme a las reglas
- ⇒ Investigación de los documentos aduaneros en las autoridades aduaneras
- ⇒ Documentación / Certificación como prueba para las aduanas europeas
- ⇒ La ejecución de este control se efectúa solamente por la IPC Hormann GmbH a base de acuerdos confidenciales



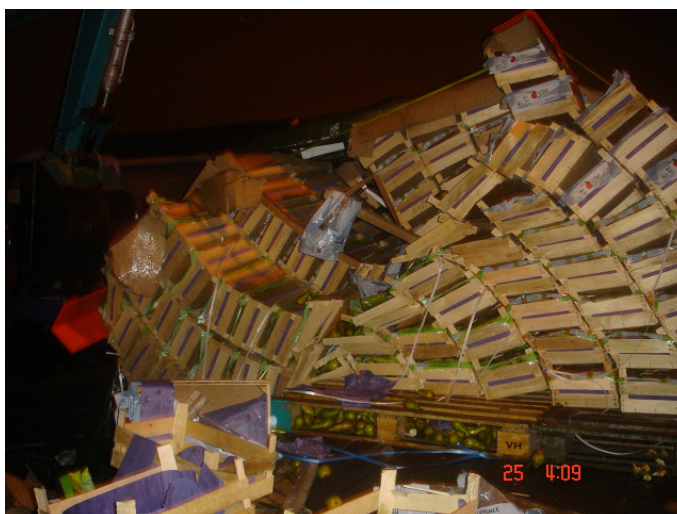
Muestreo y analítica

- ⇒ Muestreo concerniente a las directivas internacionales en el sector de:
 - ⇒ Productos agrícolas
 - ⇒ Alimentos
 - ⇒ Mercancía a granel
- ⇒ Muestreo durante
 - ⇒ la producción
 - ⇒ los trámites aduaneros
 - ⇒ la entrega de propiedad
- ⇒ Aseguramiento de materiales y muestras
- ⇒ Aplicación de métodos estáticos para analizar los daños
- ⇒ Colaboración con laboratorios especializados, transmisión de los a hálisis a efectuar
 - ⇒ Sustancias de contenido - cualitativo / cuantitativo
 - ⇒ Analítica de residuo
 - ⇒ Microbiología
 - ⇒ Calidad del material



Inspección de daños

- ⇒ Nacional e internacional
- ⇒ Productos agrícolas y alimentos
- ⇒ Materias primas
- ⇒ Acero y máquinas
 - ⇒ Disponibilidad rápida y directa en el lugar
 - ⇒ Personal calificado, comisarios de avería
 - ⇒ Información diferenciada
 - ⇒ Fotos y videos digitales, transmisión actual por internet
 - ⇒ Investigación de la causa de daños
 - ⇒ Asesoramiento para evitar daños



Ningunas mercancías peligrosas / sustancias químicas / líquidos



Control y Certificación según el reglamento CE No 639/ 2003 o bien 1/2005

- ⇒ Empleo de destacados veterinarios
- ⇒ Red de veterinarios especialmente formados y mundialmente disponible
- ⇒ Esquema de control y documentación según las directrices adaptadas a las autoridades
- ⇒ Manejo de soluciones rápido y directo en caso de imprevisibles problemas
- ⇒ Administración exclusiva de los Stagingpoints/ lugares de control
 - ⇒Poloski (Polonia)
 - ⇒Brest (Bielorrusia)
 - ⇒Mozhaysk (Rusia)
 - ⇒Sosnoska (Rusia)
- ⇒ Documentación de cualquier tipo

Verificaciones para las cartas de crédito / bancos / negocios de compensación

- ⇒ Control de los productos con respecto a la calidad y cantidad real
- ⇒ Cumplimiento de las disposiciones técnicas de los contratos de suministro / del proveedor según los criterios prescritos y dado el caso según los criterios adicionales.
- ⇒ Redacción de certificados para presentar a los bancos participantes.
- ⇒ Cálculo en caso de desviación de las obligaciones contractuales.
- ⇒ Asesoramiento concerniente a las medidas que mejoran la calidad de un producto / prevención contra daños o pérdidas.

Prestaciones del seguro

- ⇒ Propia red internacional de especialistas capacitados y reconocidos / comisarios de avería
- ⇒ Sectores preponderantes: Productos agrícolas, verduras, frutas, alimentos, fertilizantes y acero
- ⇒ Disponibilidad rápida y directa en el lugar
- ⇒ Aceptación por competencia y documentación detallada
- ⇒ Transferencia de datos por medio de alta tecnología digital
- ⇒ Reducción de riesgo significativa en el sector de restitución de productos agrícolas por acreditación según el reglamento CE 800/1999
- ⇒ Analítica de laboratorios por laboratorios acreditados :
 - ⇒Analítica de residuo
 - ⇒Microbiología
 - ⇒Calidad del producto
- ⇒ Presentación de muestras / análisis de:
 - ⇒Materias primas
 - ⇒Productos semiacabados
 - ⇒Productos acabados
- ⇒ Reducción de riesgo preventiva por medio de inspecciones de carga o verificaciones de producción
- ⇒ Redacción de dictámenes legitimados por el juzgado
- ⇒ Lugares de operación: el Báltico entero, Russia con todos los estados de la CEI incluidos, los Balcanes, el Oriente Medio, Brasil y Europa Central



